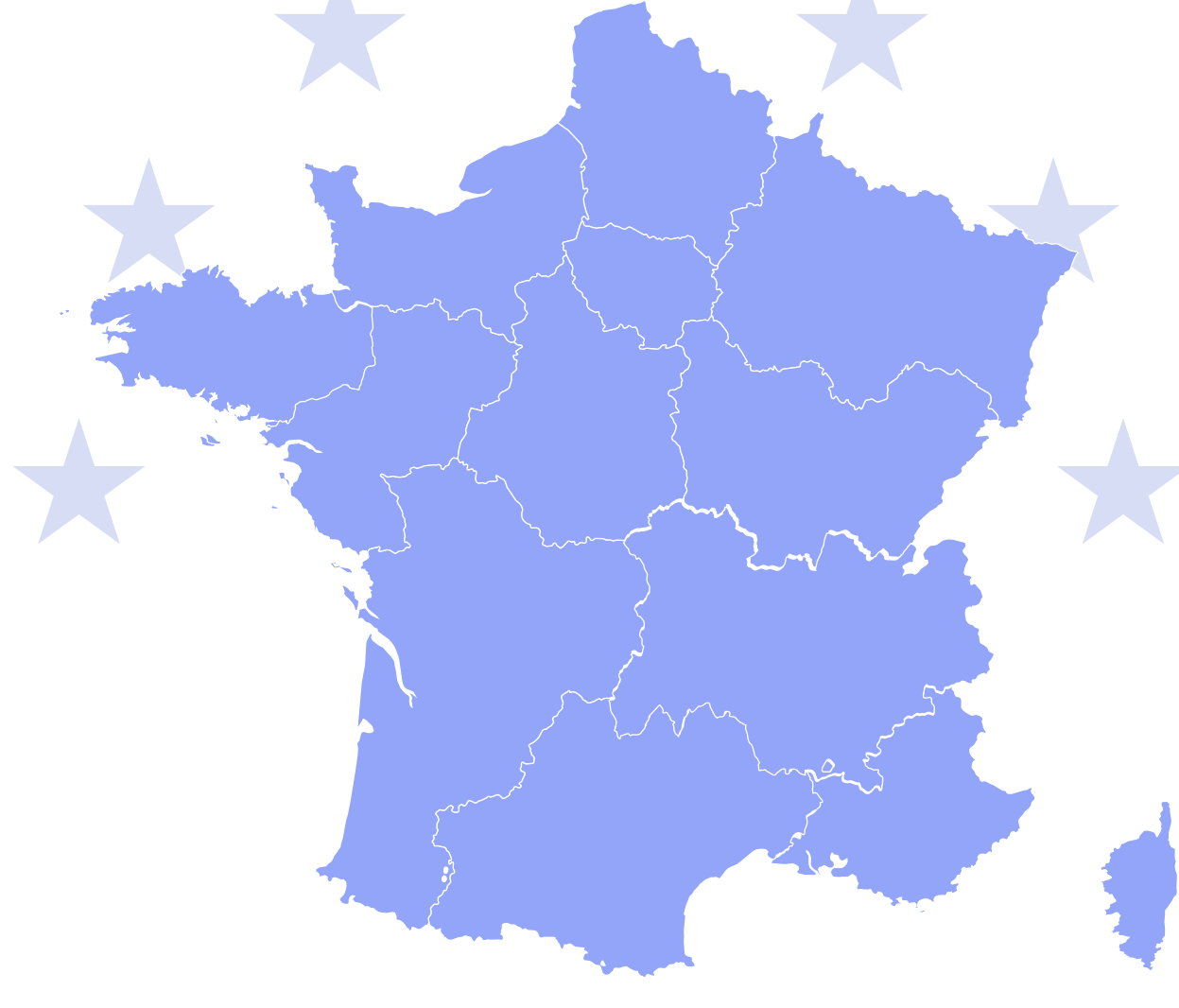


Principaux résultats de l'évaluation

des PON FSE et IEJ

2014-2020



Le Fonds social européen (FSE) intervient pour :

- faciliter l'accès à l'emploi
- sécuriser les parcours professionnels
- soutenir sur le marché du travail ceux qui en ont le plus besoin
- renforcer l'inclusion sociale

Cibles prioritaires, les publics :

- les plus exposés au risque du chômage
- les plus exposés au risque d'exclusion
- les moins qualifiés

L'initiative pour l'emploi des jeunes (IEJ) propose une solution aux jeunes de moins de 30 ans ni en formation, ni en emploi et favorise leur insertion professionnelle

Budget total de

6,5 Md€



+ 800 millions d'euros supplémentaires (Crédits REACT-UE) pour la période 2021-2023 afin de faire face aux répercussions de la crise sanitaire

32 programmes opérationnels (PO) FSE et IEJ

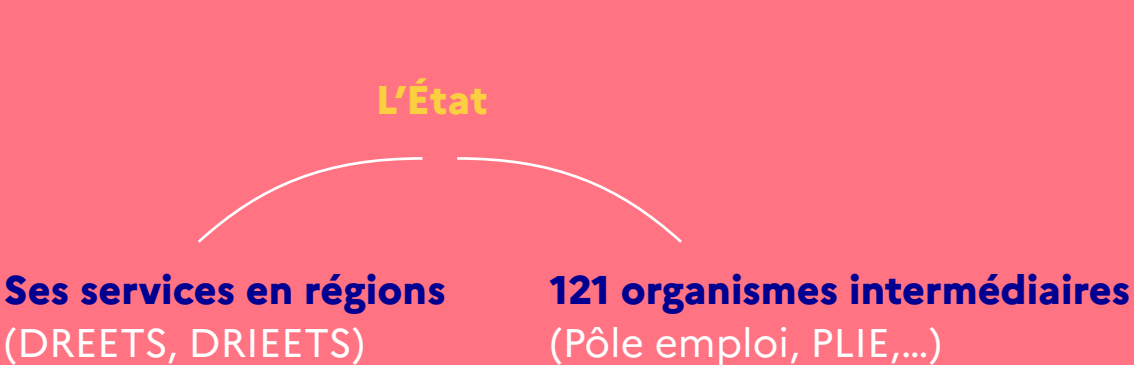
65 %

des crédits européens sont gérés par l'État au titre de la lutte contre la pauvreté, de l'accès à l'emploi et de la formation des travailleurs

35 %

des crédits européens sont gérés par les Conseils régionaux au titre de la formation professionnelle et de l'orientation

1 Programme opérationnel national (PON) FSE géré par :



1 Programme opérationnel (PON) IEJ

1 PON FSE géré par :

22

PO régionaux FSE/IEJ en métropole

8

PO ultramarins (3 PO FEDER-FSE-IEJ gérés par les collectivités de Guadeloupe, Guyane et Martinique + 5 PO FSE gérés par l'État à la Réunion, Mayotte, Guadeloupe/St Martin, Guyane et Martinique)

Chiffres clefs 14/20

● 6,5 Md€

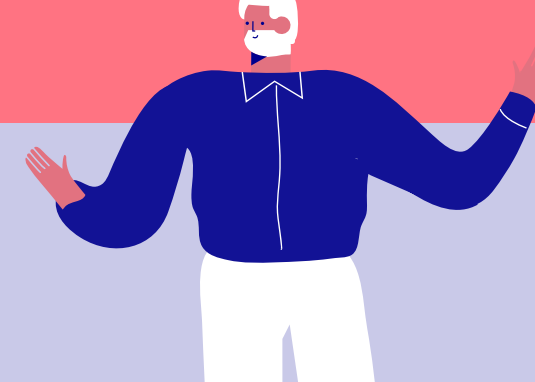
● Nombre d'opérations

- FSE = + de 20 000
- IEJ = 755 opérations (métropole = 651 / DOM = 104)

● 4,5 millions de personnes accompagnées (27% de moins de 25 ans)

FSE = 3,8 millions

IEJ = 637 000



Les réponses des PON FSE et IEJ aux 6 défis de la programmation 2014-2020

- Défi n°1 :** Une intensification de l'offre de services en direction des demandeurs d'emploi et ceux qui en ont le plus besoin
- Défi n°2 :** Un soutien massif à l'accompagnement des jeunes les plus exposés au risque du chômage
- Défi n°3 :** Un appui à la sécurisation des trajectoires professionnelles via l'accès à la formation
- Défi n°4 :** Une difficulté persistante pour réellement promouvoir le vieillissement actif et en bonne santé
- Défi n°5 :** Une amélioration sensible de la situation des personnes les plus éloignées de l'emploi
- Défi n°6 :** La programmation 2014-2020 a servi de façon encore marginale le développement de l'innovation et d'expérimentations

Détails des 2 programmes opérationnels nationaux (PON)

PON FSE

2,7 Md€

3 axes stratégiques d'intervention

1. Accompagner vers l'emploi les demandeurs d'emploi et les inactifs

= 420 M€

2. Anticiper les mutations économiques et sécuriser les parcours professionnels

= 676 M€

3. Lutter contre la pauvreté et promouvoir l'inclusion

= 1 625 M€

Et 1 axe stratégique supplémentaire

Faire face aux répercussions de la crise sanitaire

= 800 M€



PON IEJ

672 M€

5 opérations principales cofinancées en métropole :

- La Garantie Jeunes mise en œuvre par les missions locales
- L'accompagnement intensif des jeunes de Pôle emploi
- La formation des Emploi d'Avenir via des conventions passées avec les OPérateurs de COmpétences (OPCO)
- L'accompagnement renforcé destiné aux jeunes diplômés mis en place par l'association pour l'emploi des cadres (APEC)
- Les actions de France Active en faveur de l'entrepreneuriat

Dans les DOM :

Financement des dispositifs spécifiques de parcours et accès à la qualification : le Service militaire adapté (SMA) et le dispositif de mobilité de l'Agence de l'Outre-mer pour la Mobilité (LADOM)

Les services en région ont programmé des actions d'accompagnement renforcé mises en place par les opérateurs locaux, des actions de repérage de jeunes NEET via notamment les Plateformes de suivi et d'appui aux décrocheurs

PON FSE

Profil des publics bénéficiaires

Ont suivi au plus le premier cycle de l'enseignement secondaire	60 %
Bénéficiaire de minima sociaux	51 %
Originaire étrangère	27 %
Nés à l'étranger	27 %
SDF ou en situation d'exclusion de logement	7 %
Situation de handicap	6 %
Issus des quartiers prioritaires politiques de la ville	20 %
Moins de 25 ans	19 %
Plus de 54 ans	8 %

Résultats des opérations



PON IEJ

Profil des publics bénéficiaires

Ont suivi au plus le premier cycle de l'enseignement secondaire	45 %
Originaire étrangère	21 %
Nés à l'étranger	9 %
Issus des quartiers prioritaires politiques de la ville	18 %
Moins de 20 ans	34 %
Moins de 25 ans	94 %

Résultats des opérations

