

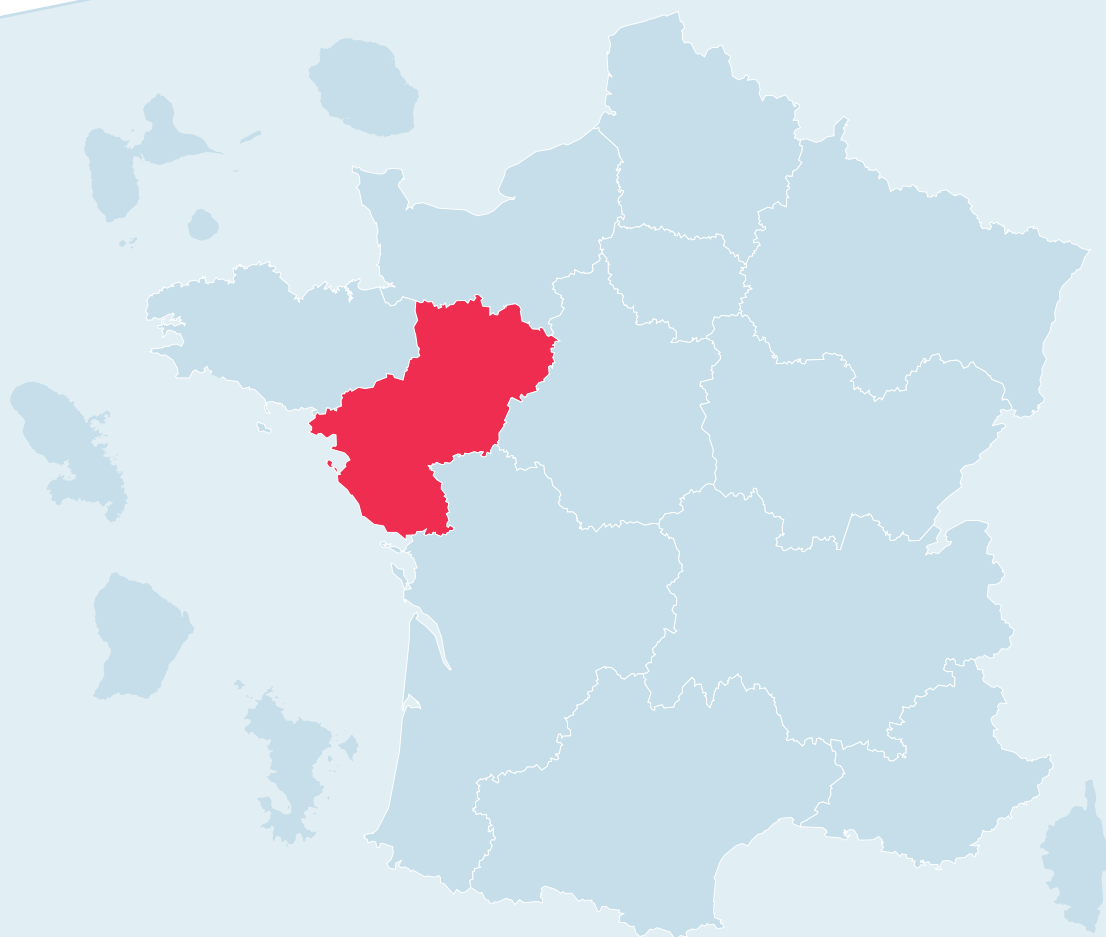


FORMATION PROFESSIONNELLE, APPRENTISSAGE ET EMPLOI

Monographies régionales



Juin 2020



RÉGION
PAYS DE LA LOIRE



RÉGION PAYS DE LA LOIRE

SOMMAIRE

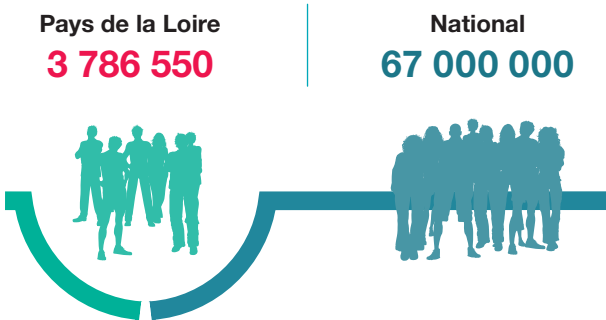
DONNÉES SOCIO-ÉCONOMIQUES	3
INDICATEURS FORMATION-APPRENTISSAGE	5
PRINCIPAUX INTERLOCUTEURS	8
BUDGETS	10
PROGRAMMATION REGIONALE (ET PARTENARIAT)	12
DERNIERES ACTUALITES	14

La collecte des données chiffrées contenues dans ce document est arrêtée en décembre 2019.

PRINCIPAUX INDICATEURS

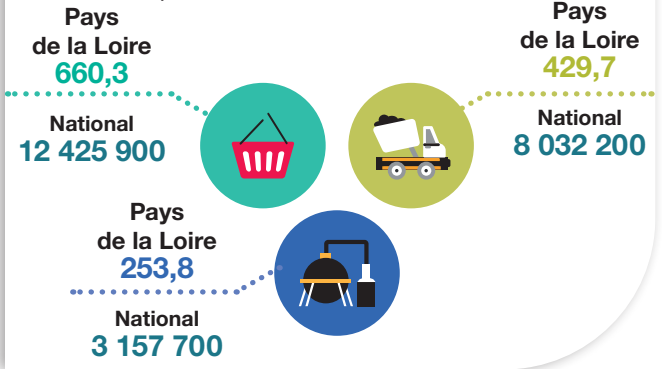
POPULATION

Nombre d'habitants en 2019 (estimations provisoires 2020)



SECTEURS D'ACTIVITÉ

Nombre d'emplois - 1^{er} trimestre 2019



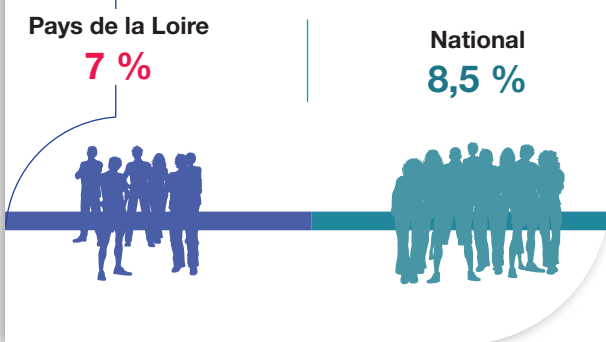
SECTEURS TERTIAIRE MARCHAND

SECTEURS INDUSTRIE

SECTEURS TERTIAIRE NON MARCHAND

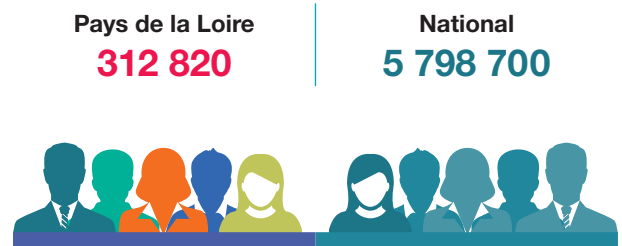
TAUX DE CHÔMAGE 2^e trimestre 2019

% de la population active



DEMANDEURS D'EMPLOI

Nombre en juillet 2019



PRESTATAIRES DE FORMATION

	Pays de la Loire	National
Organismes de formation	3 634 en 2018	67 600 en 2017
CFA	54 en 2019	936 en 2018/2019

EFFECTIFS D'APPRENTIS

Nombre en 2018/2019

	Pays de la Loire	National
Effectifs	32 025	452 652

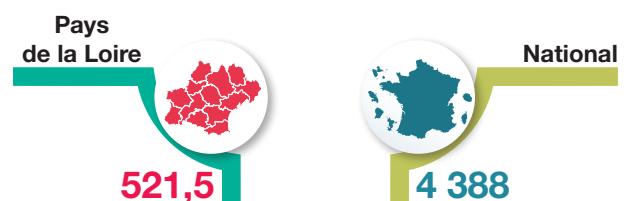
BUDGET GLOBAL

Évolution du budget de la région en millions d'euros

Année	2017	2018	2019
Budget	299,1	267,6	291,7

BUDGET FORMATION PROFESSIONNELLE ET APPRENTISSAGE

En 2019 en millions d'euros



DONNÉES SOCIO-ÉCONOMIQUES

POPULATION ET EMPLOI	REGION			NATIONAL
	Année N-1	Année N	Évolution (en %)	Année N
POPULATION TOTALE	3 820 568 en 2016	3 838 856 en 2017	0,48%	67 000 000 au 1 ^{er} janvier 2019
POPULATION ACTIVE	1 700 000 en 2016	1 591 000 en 2017	- 6,41%	30 70 000 en 2019
dont 16-25 ans	190 491 en 2016	Non renseigné	-	2 780 000 en 2017
DEMANDEURS D'EMPLOI (catégories A, B et C)	316 880 (juillet 2018)	312 820 (juillet 2019)	-1,28%	5 78 700 (juillet 2019)
Moins de 25 ans	47 100 (juillet 2018)	46 520 (juillet 2019)	-1,23%	7 282 019 (juillet 2019)
25-49 ans	194 630 (juillet 2018)	190 630 (juillet 2019)	-2,06%	3 551 400 (juillet 2019)
50 ans ou plus	75 160 (juillet 2018)	75 570 (juillet 2019)	0,55%	1 519 100 (juillet 2019)
TAUX DE CHOMAGE (% de la population active)	7,4 % (2 ^{ème} trimestre 2018)	7 % (2 ^{ème} trimestre 2019)	-0,4 %	8,5 % (2 ^{ème} trimestre 2019) (France hors Mayotte)
dont 15-24 ans	18,1 % en 2018	Non renseigné	-	18,6 % (2 ^{ème} trimestre 2019) (France hors Mayotte)
dont 25-49 ans	6,7 % en 2018	Non renseigné	-	7,5 % (2 ^{ème} trimestre 2019) (France hors Mayotte)
dont 50-64 ans	5,1% en 2018	Non renseigné	-	6,1 % (2 ^{ème} trimestre 2019) (France hors Mayotte)

Sources : Insee, DARES, ORES Pays de la Loire

SECTEURS D'ACTIVITES POUR LA REGION	LIBELLE	NB D'EMPLOI / %	AU NIVEAU NATIONAL
SECTEURS GENERIQUES (2 ^{ème} trimestre 2019)	Tertiaire marchand	660,3	12 465,5
	Tertiaire Non marchand	429,7	8 046,4
	Industrie	253,8	3 159,2
PRINCIPAUX SECTEURS (au 31 décembre 2017)			
Secteur 1	Tertiaire marchand	45 %	49 %
Secteur 2	Tertiaire non marchand	28,7 %	30,8 %
Secteur 3	Industrie	16,2 %	11,9 %

Source : Insee, 2020

METIERS EN TENSION	REGION	NATIONAL
	<ul style="list-style-type: none"> • Garde d'enfant H/F • Chauffeur PL H/F • Serveur de restaurant H/F • Electricien H/F • Technicien de maintenance H/F • Cariste H/F • Préparateur de commandes H/F • Ingénieur commercial H/F • Agent d'entretien H/F • Assistant administratif H/F • Agent en logistique H/F • Technico-commercial H/F • Développeur informatique H/F • Comptable H/F • Aide-Soignant H/F • Employé de libre service H/F • Cuisinier H/F • Assistant Commercial H/F • Gestionnaire des stocks H/F • Menuisier H/F 	<ul style="list-style-type: none"> - Agents d'entretien des locaux (y compris ATSEM) - Agriculteurs salariés et ouvriers agricoles - Aides à domicile et aides ménagères - Aides, apprentis, employés polyvalents de la restauration (y compris commis) - Aides-soignants (médico-psycho, auxiliaires puériculture, etc.) - Employés de libre-service - Ouvriers non qualifiés de l'emballage et manutentionnaires - Professionnels de l'animation socioculturelle (y compris directeurs) - Serveurs de cafés et de restaurant - Viticulteurs, arboriculteurs salariés et cueilleurs

Source : Observatoire régional de l'emploi des Pays de la Loire

INDICATEURS FORMATION-APPRENTISSAGE

LES ORGANISMES DE FORMATION

		REGION			NATIONAL
		Année N-1	Année N	Évolution (en %)	Année N
NOMBRE D'OF		Non renseigné	3 634 organismes selon le Carif en 2018		67 000 en 2017
NOMBRE DE STAGIAIRES AYANT BENEFICIE D'UNE FORMATION COMMANDITEE PAR LE CONSEIL REGIONAL	Formations commandées par les Conseil régionaux	25 156 en 2016	22 616 en 2017	-10,1%	576 243 en 2016
	Formations commandées et rémunérées par les Conseil régionaux	11 982 en 2017	9 400 en 2018	-21,55%	201 600 en 2018

Source : Annexe aux projets de finances 2018 et 2019

APPRENTISSAGE

		REGION			NATIONAL
		Année N-1	Année N	Évolution (en %)	Année N
Nombre CFA		Non renseigné	54 CFA en 2019 qui appartiennent à des réseaux très différents et représentent 246 sites de formation	Non renseigné	936 CFA/SA en 2018/2019
Montant de la dépense pour l'apprentissage (en milliers d'euros)		142 552 en 2017	156 149 en 2018	9,54%	1 574 811 en 2018 (Hors AURA, Corse, Guadeloupe, Guyane La réunion, Mayotte)
Effectif d'apprentis		28 075 (2016/2017)	32 025 (2018/2019)	14,07%	452 652 (2018/2019)
Nb de contrats d'apprentissage		20 121 en 2017	20 432 en 2018	1,55%	317 356 en 2018

Source : RERS, DARES PoEm, Loi de Finances pour 2019

PÔLES DE COMPÉTITIVITÉ

La France a lancé en 2004 une nouvelle politique industrielle. Les pôles de compétitivité ont été créés pour structurer des réseaux sur une thématique donnée, en associant des entreprises, des laboratoires de recherche et des établissements de formation. Les pouvoirs publics nationaux et locaux sont étroitement associés à cette dynamique.

Le Premier Ministre a labellisé 56 pôles de compétitivité pour la Phase IV des pôles de compétitivité (2019-2022).

DIX POLES DE COMPETITIVITE DANS LA REGION PAYS DE LA LOIRE

- Atlanpole Biotherapies : Biotechnologies / Santé
- Elastopôle : Chimie Matériaux
- EMC2 : Matériaux Microtechnique / Mécanique
- iDforCAR : Transports
- Images et Réseaux : TIC
- S2E2 : Energie
- Végépolys : Agriculture/Agroalimentaire
- Xylofutur : Bioressources, Industries du bois, Matériaux
- Valorial : Agriculture / Agroalimentaire

CAMPUS DES METIERS ET DES QUALIFICATIONS

Depuis le 1^{er} août 2018, 17 nouveaux campus ont été labellisés, s'ajoutant aux 78 déjà existants. Le territoire national compte désormais 95 Campus des métiers et des qualifications dans des champs d'activités très divers.

23 ont été labellisés campus d'excellence en 2020.

SIX CAMPUS DES METIERS DANS LA REGION PAYS DE LA LOIRE

- **Campus des métiers et des qualifications Aéronautique Pays de la Loire**

Campus labellisé d'excellence : Campus des métiers et des qualifications d'excellence de l'aéronautique des Pays de la Loire-Bretagne

- Territoire : Le campus est implanté en Loire-Atlantique sur le bassin de l'Estuaire (Saint-Nazaire et Nantes). Une école d'ingénieurs et des laboratoires, sur la ville de Laval en Mayenne, apportent leur contribution au campus. Enfin, un lycée en Sarthe et un autre en Maine-et-Loire sont partenaires.

- Secteurs professionnels : Aéronautique, production et maintenance aéronautique militaire et civile, production de matériaux innovants et réalisation d'ensembles mécaniques, réalisation de sous-ensembles mécatroniques pour l'aéronautique.

- Filière(s) de formation : Aéronautique, productique mécanique, matériaux composites, électricité, électronique

- **Campus des métiers et des qualifications Bâtitisseurs de constructions d'avenir Pays de la Loire**

- Territoire : Pays de la Loire

- Secteurs professionnels : Bâtiment et travaux publics

- Filière(s) de formation : Filières de l'architecture, de la conception et de la construction des ouvrages des bâtiments et des travaux publics

- **Campus des métiers et des qualifications Tourisme, restauration et international Pays de la Loire**

- Territoire : Pays de la Loire

- Secteurs professionnels : Tourisme

- Filière(s) de formation : Filière de formation aux métiers du tourisme, de l'hôtellerie-restauration

- **Campus des métiers et des qualifications Filière alimentaire de demain Pays de la Loire**

- Territoire : Pays de la Loire
- Secteurs professionnels : Alimentaire, Agro-alimentaire
- Filière(s) de formation : Production agricole : production animale et végétale, aquaculture, agroéquipement ; Transformation agroalimentaire : production industrielle, maintenance, contrôle qualité, recherche et développement

- **Campus des métiers et des qualifications Nautisme Pays de la Loire**

- Territoire : Pays de la Loire
- Secteurs professionnels : Production, maintenance, service, commerce, loisirs
- Filière(s) de formation : Nautisme

- **Campus des métiers et des qualifications Industries créatives de la mode et du luxe Pays de la Loire**

- Territoire : Choletais, Pays de la Loire
- Secteurs professionnels : Textile, habillement (dont costumes de scène, vêtements professionnels et de sport), maroquinerie, chaussure, accessoires de mode, décoration, linge plat, assemblage lourd des matériaux souples (bâches, voiles, sellerie, capitonnage), design
- Filière(s) de formation : Filières de formation aux métiers du vêtement, du design, du cuir, de la maroquinerie, de la chaussure et de l'industrie

Source : Ministère de l'Éducation nationale, 2020

PRINCIPAUX INTERLOCUTEURS

CONSEIL REGIONAL

Groupe Majoritaire Politique	Les Républicains
Président(E)	Christelle MORANÇAIS
Vice-Président	André MARTIN, Vice-Président en charge de l'emploi et de la formation professionnelle

COMMISSIONS

Commission Emploi, apprentissage, formation professionnelle, insertion

Président	André MARTIN
Vice-Présidente « Insertion »	Marie-Cécile GESSANT

Commission Éducation et lycées, orientation et lutte contre le décrochage, civisme

Président	Antoine CHEREAU
Vice-Président	Barré Philippe

Commission Entreprise, développement international, tourisme, innovation, enseignement supérieur et recherche

Président(e)	Paul JEANNETEAU
Vice-Présidente « Enseignement supérieur et Recherche et Innovation »	Stéphanie HOUËL

DIRECTIONS GENERALES

Direction Général Des Services

Directeur	Xavier DAUDIN-CLAVAUD
Contact	Tél. 02 28 20 50 00

Direction Général Adjoint Formation et emploi

Directeur	Sébastien VALLET
-----------	------------------

DIRECTION FORMATION ET APPRENTISSAGE

Direction Emploi, formation professionnelle et apprentissage

Directeur	Renaud MOUTARDE
Contact	Tél. : 02 28 20 59 11

Source : Conseil régional, 2020

SERVICES DE L'ÉTAT

Fonction	Nom	Prénom	Téléphone (std)
Préfet de région	D'HARCOURT	Claude	02 40 41 20 20
SGAR	BOURSIN	Jean-Christophe	02 40 08 64 64
DIRECCTE	DUTERTRE	Jean-François	02 53 46 79 00
Recteur	MAROIS	William	02 40 37 37 37

INSTANCES ET OPÉRATEURS RÉGIONAUX**CARIF-OREF****Cariforef des Pays de la Loire**

Directrice : Valérie LUCAS

Site internet : <http://www.orientation-paysdelaloire.fr/>

BUDGETS

BUDGETS CONSOLIDES

BUDGETS 2017/2018/2019

En Millions d'euros

Année	Dépenses totales			Formation professionnelle et apprentissage			Enseignement		
	Dépenses			Dépenses			Dépenses		
	totales	Fonctionnement	d'investissement	totales	Fonctionnement	d'investissement	totales	de fonctionnement	d'investissement
2017	1 596,9	1 009,5	587,4	299,1	280,8	18,4	255,6	163,9	91,6
2018	1 644,6	1 047,7	643,7	267,6	249,3	18,3	283	173,8	109,1
2019	1 702,8	1 085,4	617,3	291,7	273,7	18	273,7	176,9	96,8

Source : DGCL

AUTRES FINANCEURS EN REGION

En Millions d'euros

	REGION			NATIONAL
	Année N-1	Année N	Évolution (en %)	Année N
BUDGET FPA DES REGIONS	267,6 en 2018	291,7 en 2019	8,26 %	4 388 en 2019

Source : DGCL

BUDGET PRIMITIF

Voté les 19 et 20 décembre 2018 - les chiffres ci-dessous sont extraits de la délibération de la Région

Le budget primitif 2019 est d'un montant de 1,889 milliard d'euros dont **521,5 millions d'euros pour la formation.**

BUDGET PRIMITIF DE LA REGION POUR L'EXERCICE 2019 (en euros)

Libellé	Recettes	Dépenses
Fonctionnement	1 396 M€	1 141,6 M€
Investissement	492,9 m€	741,3 M€
Total	1 888,9 M€	1 882,9 M€

Capacités d'engagement

Libellé	BP 2018	BP 2019	Evol°
Enseignement, formation professionnelle et apprentissage	107 564 151 (AP) Action 3 faire de la formation la garantie des emplois de demain		
Fonctionnement	96 726 229 (AE) Action 3 faire de la formation la garantie des emplois de demain	362 337 624 (AE)	
Investissement	10 837 922 (AP) Action 3 faire de la formation la garantie des emplois de demain	109 036 753 (AP)	

Source : Conseil régional, 2019

PROGRAMMATION REGIONALE (ET PARTENARIAT)

CONTRAT DE PLAN ETAT-REGION 2015-2020 (SIGNE LE 23 FEVRIER 2015)

Les grands axes du Volet Emploi, Orientation et Formation professionnelle :

- favoriser l'adaptation des entreprises régionales par le développement des compétences et la mobilité
- appuyer l'entrepreneuriat, notamment dans les secteurs émergent
- permettre une meilleure orientation tout au long de la vie, en favorisant des choix professionnels compatibles avec les projets personnels
- développer des formations adaptées et de qualité
- aider les publics qui cumulent les difficultés d'accès à l'emploi
- accompagner les jeunes en rupture de parcours de formation.

Source : Centre Inffo, Base FAR, 2019

CPRDFOP

STRATEGIE REGIONALE EMPLOI, FORMATION ET ORIENTATION (S R E F O P) 2018-2022 (SIGNE LE 20 DECEMBRE 2017)

La Stratégie régionale emploi, formation et orientation professionnelles (Srefop), mixe en un seul document CPRDFOP et stratégie coordonnée en matière d'emploi, d'orientation et de formation professionnelles. Elle a été adoptée en Crefop plénier le 23 octobre 2017.

Les grands axes :

- Analyser et anticiper les besoins à moyen terme du territoire régional en matière d'emplois, de compétences et de qualifications
- Construire l'offre de formation professionnelle à partir des analyses régionales et territoriales
- Organiser le conseil sur les projets d'évolution professionnelle, en relation avec les besoins des entreprises, et informer sur l'offre de formation.

Source : Base FAR, 2019

PACTE REGIONAL D'INVESTISSEMENT DANS LES COMPETENCES

La ministre du Travail, Muriel Pénicaud, et la présidente de la Région Pays de Loire, Christelle Morançais, ont signé le 18 février 2019 à Bouguenais (région nantaise) le 6ème Pacte régional d'investissement dans les compétences (Pric) 2019-2022 Pays de la Loire, en présence du haut-commissaire aux compétences et à l'inclusion par l'emploi, Jean-Marie Marx.

Ce Pacte régional est doté d'un budget global de plus de 712 millions d'euros sur 4 ans, soit une enveloppe 412 688 780 € alloué par le Conseil régional et 300 060 000 € d'engagements de l'État au titre du Pacte d'investissement dans les compétences (PIC). Le pacte des Pays de la Loire ambitionne également de limiter les freins périphériques à l'entrée en formation des publics les plus fragiles : l'expérimentation de "parcours intégrés" est mise en place pour pouvoir effectuer dans une même unité de temps, de lieu et d'action, toutes les étapes d'un parcours de formation, depuis l'acquisition de compétences-clés jusqu'à l'obtention d'une qualification.

De plus, le financement de ce pacte permettra une hausse de 48 % du nombre de places en formation, pour atteindre 136 156 places sur les dispositifs régionaux "Prépa avenir", "Visa métiers" et le programme "Accès".

Enfin, le dispositif "Parcours TPME", qui vise à adapter les compétences de demandeurs d'emploi en difficulté à un poste identifié dans une TPE grâce à une formation de 800 heures, sera renforcé : les entreprises de moins de 50 salariés pourront en bénéficier (entreprises de moins de 20 salariés auparavant).

Source : Base FAR 2019 et le Quotidien de la formation n°3204 du 19 février 2019

SPRO

Le SPRO des Pays de la Loire, officiellement lancé en décembre 2014, s'appuie sur une collaboration nouvelle entre l'Etat, la Région et les partenaires sociaux, comme le veut la loi du 5 mars 2014. Son animation est formalisée dans un schéma d'animation des réseaux au bénéfice de tous les usagers.

En 2015, 2016 et 2017, le déploiement et l'opérationnalisation du SPRO sont cofinancés par le Fonds Social Européen.

Aujourd'hui, le SPRO des pays de la Loire, ce sont 2 400 professionnels de terrain répartis dans quatorze réseaux signataires d'une charte commune : Cap emploi, Centre d'information et d'orientation (CIO), Fongecif Pays de la Loire, Maisons de l'information sur la formation et l'emploi (Mife), Missions locales des Pays de la Loire, Pôle emploi, Réseau information jeunesse et Services universitaires d'information, d'orientation et d'insertion professionnelle (SUIO-IP), l'AFDAS le Fongecif, Uniformation, le FAFSEA, le FAFTT et Unifaf.

17 territoires locaux ont été labellisés « Service public de l'orientation » avec 414 points d'accueil. Tous ces points d'accueil et d'information couvrent l'ensemble du territoire ligérien.

Source : Base FAR, 2019

DERNIERES ACTUALITES

Pays de la Loire : un budget 2020 marqué par les incertitudes sur les crédits à l'apprentissage

Réuni les 18 et 19 décembre, le conseil régional des Pays de la Loire a voté son budget primitif 2020. Une partie en sera consacrée à l'apprentissage, à la formation professionnelle continue et à l'orientation tout au long de la vie.

Le budget ligérien affiche une très nette diminution de ses recettes et dépenses portant sur l'apprentissage. Elle est la conséquence de la perte de cette compétence régionale au 1er janvier 2020. « *Nous ne gardons que quelques crédits pour honorer nos engagements pris en 2019, mais ils sont anecdotiques. De l'ordre de quelques millions d'euros* », décrit André Martin, vice-président du conseil régional en charge de l'emploi, l'apprentissage, la formation professionnelle et l'insertion, au *Quotidien de la formation*. Pour rappel, les Pays de la Loire avaient dédié 137,5 millions d'euros en crédits de paiement de fonctionnement pour l'apprentissage dans leur budget primitif 2019.

Quelles subventions pour l'apprentissage ?

En matière d'apprentissage, le budget primitif comprendra néanmoins la mention d'un financement de l'aide régionale au coût contrat, de 11 millions d'euros, et de l'aide au titre de l'investissement, de 17 millions d'euros. « *Mais ce ne sont que des montants approximatifs, car à l'heure actuelle sans décret et alors que la loi de finances 2020 n'a pas été votée nous pouvons seulement présenter ces chiffres à titre indicatif aux élus régionaux* », indique André Martin.

« *Une chose est certaine en revanche, c'est la somme de 8,4 millions d'euros que notre Région devra verser au 1er janvier 2020 à l'État au titre de l'attribution de compensation* », complète-t-il. Due au titre du transfert de la compétence apprentissage, son montant a été fixé en tenant compte de la différence entre les dépenses et les recettes régionales pour cette voie de formation. « *Les Pays de la Loire investissant beaucoup dans l'apprentissage, les dépenses y étaient supérieures aux recettes. Désormais, le montant de cette attribution de compensation est gravé dans le marbre et sera à verser chaque année* », explique le vice-président du conseil régional.

Budgets formation et orientation

Le nouveau budget des Pays de la Loire consacre par ailleurs 197 millions en crédits de paiement pour la formation des demandeurs d'emploi, dont 83 millions provenant de l'État au titre du Pacte régional d'investissement dans les compétences (Pric).

En 2019, le budget ligérien prévoyait 178,9 millions d'euros en crédits de paiement de fonctionnement sur cette mission. « *L'enveloppe pour 2020 est un peu plus importante car c'est une année de renouvellement de marchés. Elle va nous permettre de consacrer 65 millions d'euros pour les formations qualifiantes et individuelles du dispositif Visa et 48,5 millions d'euros pour les formations sanitaires et sociales* », précise André Martin.

L'orientation tout au long de la vie, nouvelle compétence régionale, bénéficie enfin de 14,6 millions d'euros dans ce budget 2020. Une somme qui permettra aux Pays de la Loire de poursuivre la mise en œuvre de leur « plan pour l'orientation » adopté en juin dernier (*voir notre article*).

Source : *Le quotidien de la formation, Raphaëlle Pienne, 23 décembre 2019*

Jean-Marie Marx dans les Pays de la Loire pour constater les premiers résultats du Pic

Le Haut-commissaire aux compétences et à l'inclusion par l'emploi était le 19 novembre à Nantes pour faire un premier bilan la mise en œuvre des volets régionaux et nationaux du plan d'investissement dans les compétences (Pic).

Lors de son déplacement à Nantes, le Haut-commissaire s'est d'abord rendu dans les locaux de l'organisme de formation Cap formation pour faire un bilan du pacte régional d'investissement dans les compétences (Pric). Il a ensuite rencontré les acteurs régionaux de l'expérimentation « 12 parcours sans couture », puis s'est rendu chez les Compagnons du devoir pour échanger sur les actions locales financées dans le cadre des appels à projets nationaux du Pic.

Pacte régional

Accompagné de la présidente de région Christelle Morançais, Jean-Marie Marx a rencontré des stagiaires et formateurs des dispositifs régionaux « prépa-clé » et « visa-métiers ». Il a pu également prendre le pouls de la mise en œuvre du pacte régional signé le 18 février dernier. Celui-ci avance selon lui « au rythme attendu », en ayant déjà permis 44 000 entrées en formation supplémentaires sur ce territoire dont 9 000 grâce au financement de l'État.

Dans les Pays de la Loire, le financement du Pic « a été intégré à l'offre de formation régionale, avec l'enjeu de proposer des parcours de formation plus longs et qualifiants, qui s'adaptent aux stagiaires » a présenté Renaud Moutarde, directeur de l'emploi et de la formation au Conseil régional des Pays de la Loire. Le pacte régional a par exemple permis de décliner le dispositif « prépa avenir » pour les publics réfugiés (300 places) et d'introduire des modules supplémentaires sur les formations qualifiantes Visa métiers (20 heures en moyenne). Un nouveau dispositif intégré, proposant un parcours « sans couture » vers l'emploi, doit également être lancé très prochainement.

Source : *Le quotidien de la formation, Raphaëlle Pienne, 21 novembre 2019*

Le Conseil régional adopte son plan régional pour l'orientation tout au long de la vie

Le Conseil régional des Pays de la Loire a adopté, le 21 juin 2019, son "[plan pour l'orientation tout au long de la vie](#)" issu d'une large consultation des acteurs et du [Grenelle de l'Orientation](#) du 7 juin 2019. Celui-ci se déploie en quatre axes et 22 mesures : "découvrir les métiers", "choisir son métier et sa formation", "rebondir tout au long de la vie" et enfin, "agir et coordonner au service de la performance des acteurs".

Ce plan s'inscrit dans le contexte national de [la loi Avenir professionnel](#) du 5 septembre 2018 ainsi que le [cadre national de référence](#) relatif à la mise en œuvre des compétences de l'État et des Régions en matière d'information et d'orientation pour les publics scolaire, étudiant et apprenti, signé le 6 juin 2019 entre l'État et "Régions de France". Ce cadre national appelle à la signature, au niveau régional, d'une convention entre l'État et la Région, "*précisant leurs rôles respectifs et les modalités de coordination de leurs actions*".

Découvrir les métiers

Les 5 orientibus, déployés dans chaque département, à destination de tous les publics, constituent la mesure phare de cet axe. Parallèlement, différents supports contribueront à l'appréhension de la démarche d'orientation (BD sur l'orientation, film documentaire, initiatives favorisant la connaissance de soi).

Rencontres, échanges, immersions, incitation à l'organisation de portes ouvertes d'entreprises et à l'accueil des stagiaires, sensibilisation à la création d'entreprise (...) concourront à la rencontre entre le monde professionnel et les particuliers.

Pour valoriser l'image et favoriser la mixité des métiers, des campagnes de communication (thématiques -industrie, métiers des sciences, métiers verts- ou d'influence sur les réseaux sociaux) seront déployées. Les Olympiades des métiers en 2020, le concours vidéo métiers et le soutien aux initiatives locales (labellisation et fonds d'aide) participeront de cette dynamique.

Choisir son métier et sa formation

Le site "choisirmonmetier", qui sera en ligne en septembre, constitue la pierre angulaire de cette volonté de simplifier et personnaliser l'information. Outre une information dynamique et enrichie sur les métiers, la formation, les lieux d'information, les salons et forums, celui-ci intégrera progressivement des espaces d'échanges (rencontrer un pro, un étudiant, un apprenti). Il sera complété d'une application mobile "E-pass orientation" qui favorisera l'interaction (avec un professionnel, un apprenti ou un étudiant), intégrera les badges numériques et interagira avec "E-lyco". Enfin, il sera interconnecté avec le N° vert 0800 200 303 pour permettre facilement aux personnes de prendre contact avec des chargé.es d'information pour les accompagner et les conseiller dans leurs démarches d'orientation.

De son côté, "mois des métiers" mettra en lumière les métiers qui recrutent, les métiers de demain et les formations innovantes (filiales d'excellence, campus des métiers).

Pour favoriser le lien entre les jeunes et les entreprises, le [Volontariat territorial en entreprise](#) (VTE) sera encouragé (plateforme de rapprochement offre/demande, accompagnement), de même que le "[French fab challenge](#)" (travail des étudiants sur des problématiques d'entreprises locales).

Rebondir tout au long de la vie

6 assistants (soutien aux Plateforme de suivi et d'appui aux décrocheurs -PSAD- et à l'équipe d'animation et d'orientation dans chaque département) seront recrutés.

Le réseau des écoles de production sera étoffé (une par département).

Pour les demandeurs d'emploi, au-delà de l'offre de formation Région (offres "prépa", "visa" et "accès" [référéncées sur le site orientation-paysdelaloire](#)), les initiatives de parrainage seront encouragées pour la réinsertion et la création d'entreprise.

Pour tous, le site "choisirmonmétier" permettra de s'informer sur les métiers et l'emploi au sein des territoires.

Agir et coordonner au service de la performance des acteurs

Au-delà de la signature d'une convention régionale État/Région qui "*fixera les engagements réciproques*", un référent orientation sera recruté par département (animation et mise en œuvre de la politique régionale).

Plusieurs mesures seront déployées à destination des professeurs et des professionnels de l'orientation (découverte des entreprises par les enseignants (immersion) partage des bonnes pratiques, guides, outils pédagogiques d'aide à l'orientation, formation, plateforme de ressources...).

L'innovation dans l'orientation est encouragée (appel à projets, partage d'expériences, expérimentation d'école orientante, projets partenariaux...).

En outre, un lab d'observation intégrant les observatoires de branches et une enquête de trajectoires permettront d'envisager la prospective et de comprendre les choix d'orientation pour adapter l'information sur l'orientation.

Enfin un grenelle de l'orientation annuel permettra le partage entre professionnels et l'évaluation des politiques publiques.

Consulter le "[plan régional pour l'orientation tout au long de la vie](#)"


Source : Cariforef des Pays de la Loire, juin 2019



CENTRE INFO AU SERVICE DES ACTEURS RÉGIONAUX

Centre Info propose une information dédiée, actualisée et continue sur la mise en œuvre des politiques régionales de formation professionnelle, d'orientation, d'insertion et d'apprentissage des 18 collectivités territoriales:

- la rubrique Régions sur www.centre-info.fr traite chaque jour de l'actualité du secteur en Région et y consacre des dossiers thématiques (PRIC, Covid-19...)
- le fil twitter [@inffo_regions](https://twitter.com/inffo_regions) (7000 followers) vous informe en temps réel des actualités et points de vue des acteurs
- la base de données « Formation et apprentissage en région » vous permet d'accéder aux mesures phare des politiques régionales (CPRDFOP, PRIC, conventions, aides régionales...)
- tous les 15 jours, le magazine *Info Formation* valorise les initiatives et innovations portées par les acteurs du secteur en région



Centre Info met à la disposition des acteurs régionaux de nombreuses ressources en accès gratuit:

- des dépliants et plaquettes pour mieux identifier les réseaux et structures du secteur de la formation, de l'orientation et de l'apprentissage
- des brochures réalisées en partenariat avec Régions de France <https://www.centre-info.fr/site-regions-formation/nos-publications>
- et pour assurer une veille complète, les dossiers documentaires et bases de données bibliographiques (www.ressources-de-la-formation.fr)



Suivez Centre Info
www.centre-info.fr

 [centreinfo](https://www.facebook.com/centreinfo) -  [centre-info](https://www.linkedin.com/company/centre-info) -  [@centreinfo](https://twitter.com/centreinfo)

