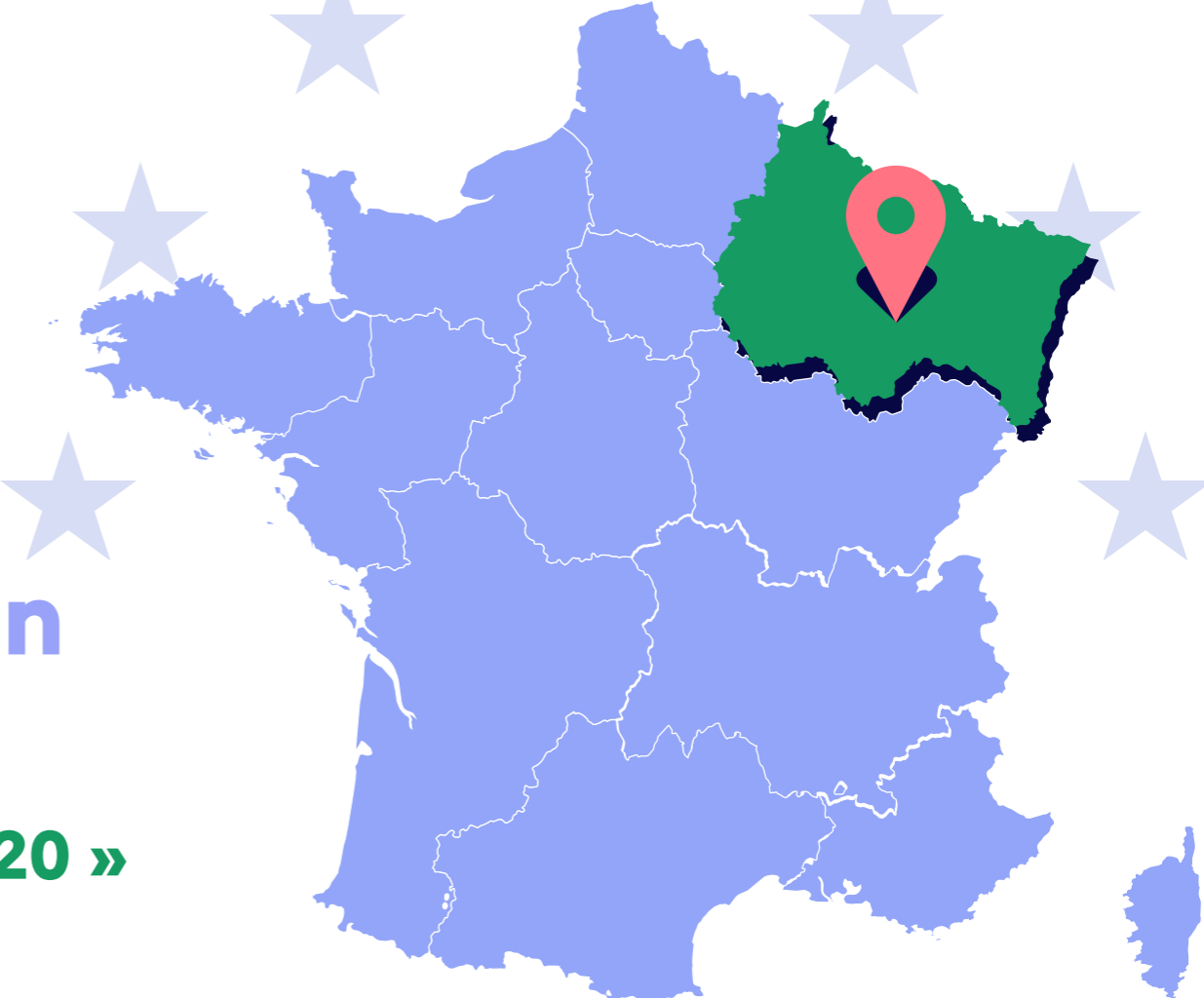


## Le FSE et l'IEJ en région

### Grand Est

PoN « Emploi et inclusion 2014-2020 »

PoN IEJ



## Les indicateurs clés de la région

(source : INSEE)

**5 511 747**

Population

**2 577 472**

Population active 15-64 ans

**8,1 %**

Taux de chômage

**14,5 %**

Taux de pauvreté

**24,1 %**

Part des non ou peu diplômés dans la population non scolarisée

## Vue d'ensemble de l'intervention du FSE (PoN et Po DOM) et de l'IEJ par priorité d'investissement dans la Région

**163 615 237 €**

Montants UE programmés à la date

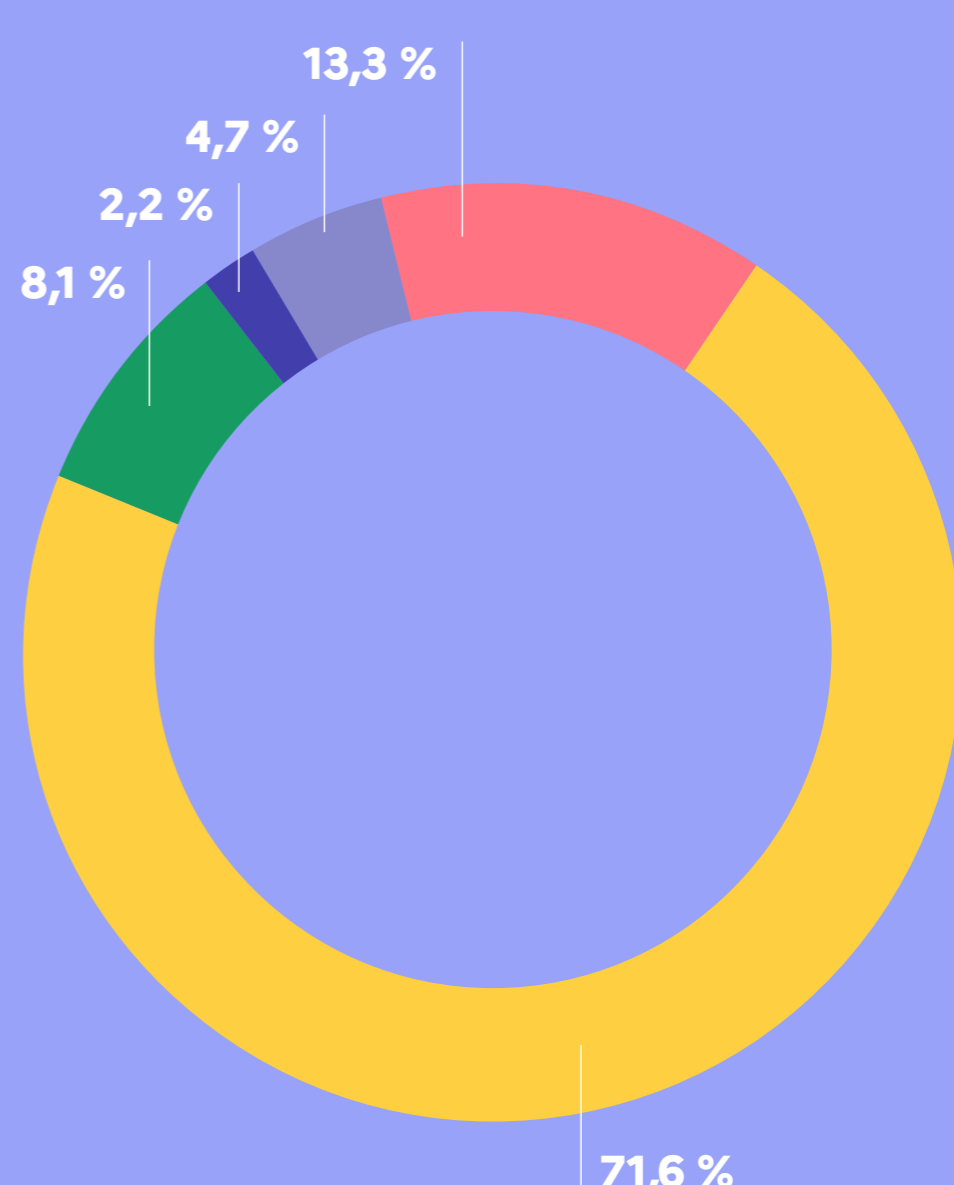


### Thèmes d'accompagnement

- Inclusion sociale et lutte contre la pauvreté
- Formation et accompagnement des salariés et licenciés économiques
- Accompagnement vers l'emploi
- Prévention du décrochage scolaire
- Accompagnement des jeunes NEET

Nombre d'opérations (hors volet national) dont nombre d'opérations de soutien aux structures

**1 652**

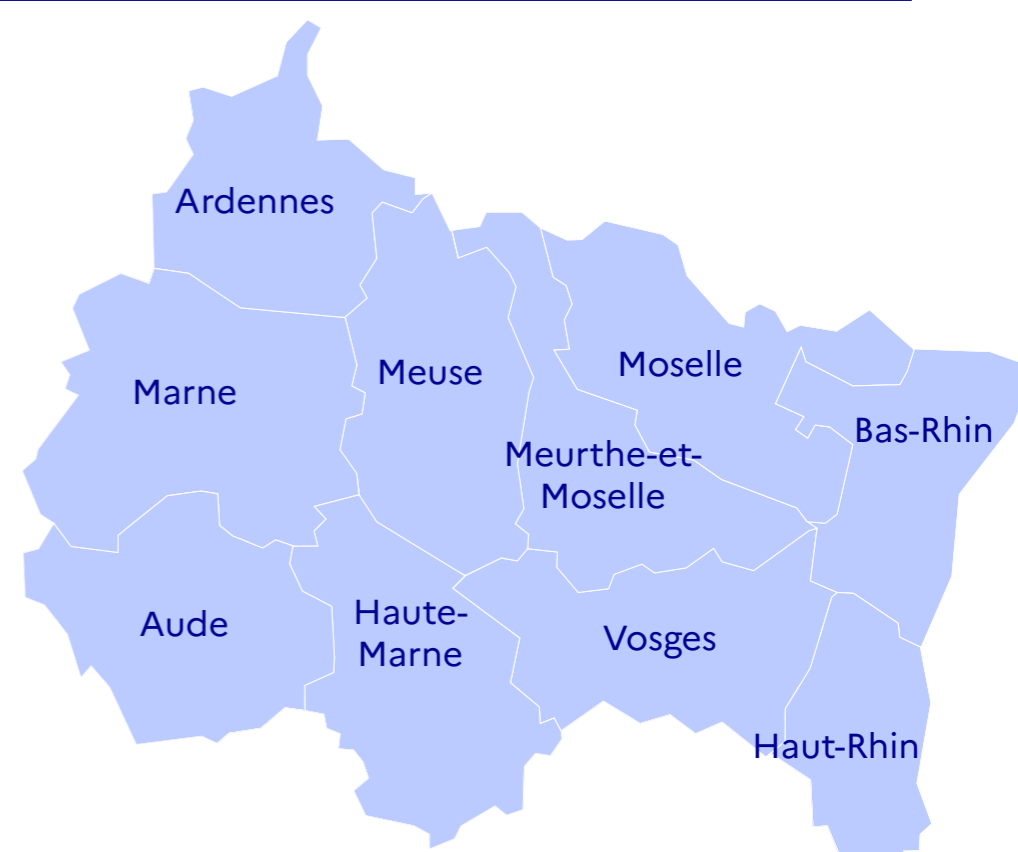


## Données relatives aux participants

Nombre de participants FSE/IEJ **335 398**

### Taux de couverture du FSE /département\*

Ardennes	<b>18,9 %</b>	Marne	<b>13,7 %</b>
Aube	<b>14,7 %</b>	Meurthe-et-Moselle	<b>17,7 %</b>
Bas-Rhin	<b>4,9 %</b>	Meuse	<b>10 %</b>
Haute-Marne	<b>4,2 %</b>	Moselle	<b>10,1 %</b>
Haut-Rhin	<b>10,1 %</b>	Vosges	<b>11,2 %</b>



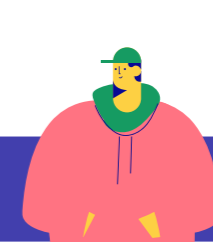
\*Nombre de participants FSE rapporté à la population active de chaque département

### Sexe

**46 %** de femmes



**54 %** d'hommes



### Âge



**43 %**  
d'origine étrangère

**6,1 %**  
les personnes en situation de handicap

**51,7 %**  
bénéficiaires des minimas sociaux

**19,8 %**  
QPV

### Niveau de diplôme

**59,9 %**

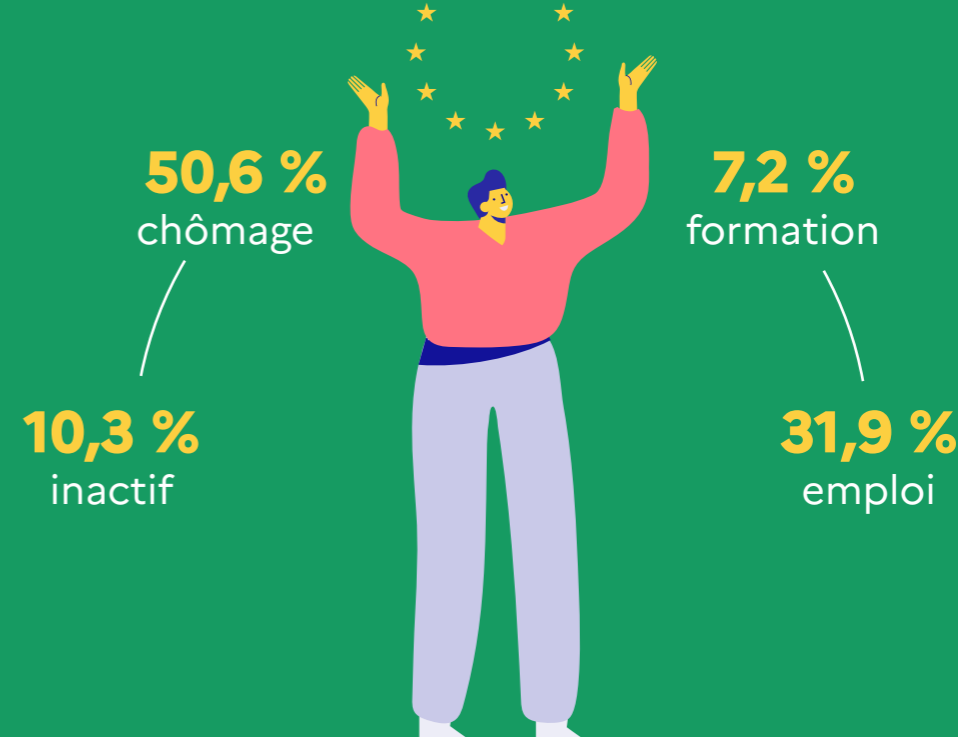
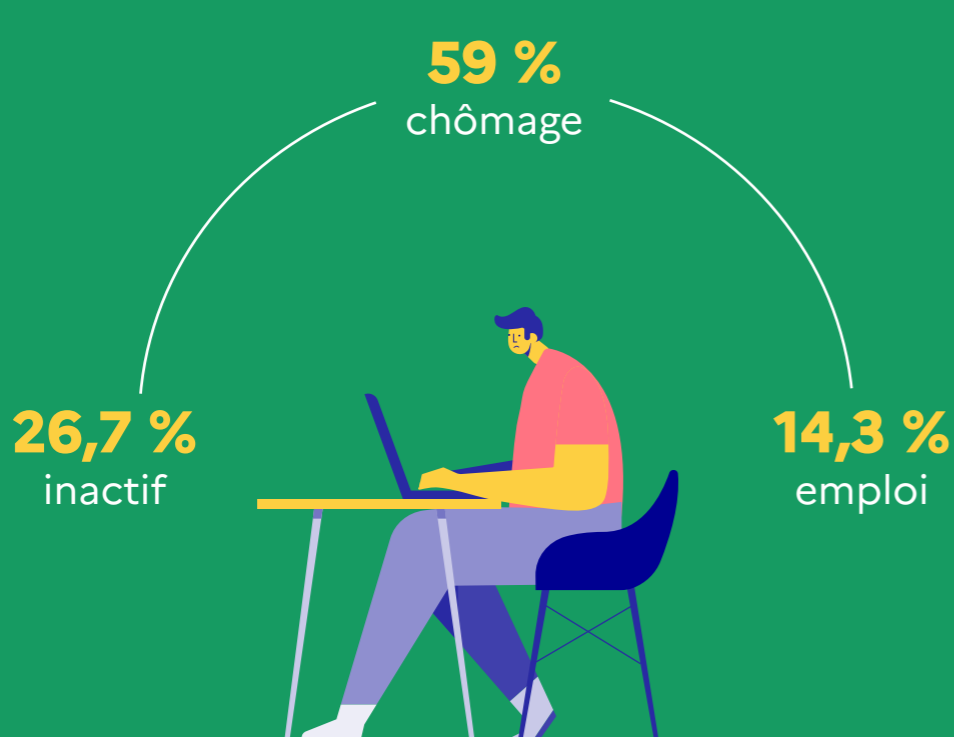
**23,2 %**

**13,5 %**

- CITE 0 (sans scolarité) **3,5 %**
- CITE 1 ou 2 (primaire et collège) **59,9 %**
- CITE 3 ou 4 (cap, bep et lycée) **23,2 %**
- CITE 5 à 8 (études supérieures) **13,5 %**

Les données participants du volet national ont été réparties entre les différentes régions et départements en référence à l'adresse de chaque participant.

## Les effets des opérations FSE



### Type d'emploi à la sortie

(Pour ceux qui accèdent à l'emploi)

**46,6 %**

**18,6 %**

**26,3 %**

**8,5 %**

- Accède à un emploi durable (CDD de 6 mois ou plus)
- Accède à un emploi temporaire
- Accède à un emploi aidé
- Accède à une activité d'indépendant